

“En quête” d'insectes



Le Lucane cerf-volant
Lucanus cervus



La Rosalie des Alpes
Rosalia alpina

Les avez-vous vus ?

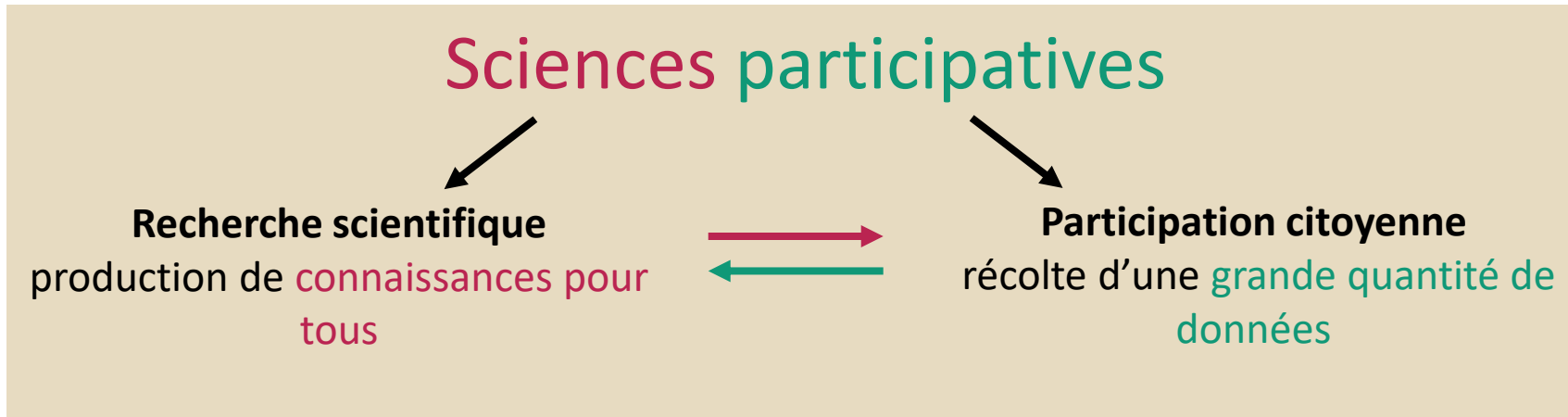
Vous pouvez aider les scientifiques à les suivre !



Comment enquêter sur ces insectes ?

« **EN QUÊTE D'INSECTES** » est un programme de sciences participatives.

Il implique directement le grand public dans la recherche d'informations sur les insectes.



Promeneurs ? Naturaliste ? Curieux ? Photographe ?

Prenez-les en photo et transmettez vos observations !



J'ai vu...



Un Lucane cerf-volant
Lucanus cervus



Une Rosalie des Alpes
Rosalia alpina

© B. Louboutin

© B. Louboutin



J'ai vu un Lucane cerf-volant





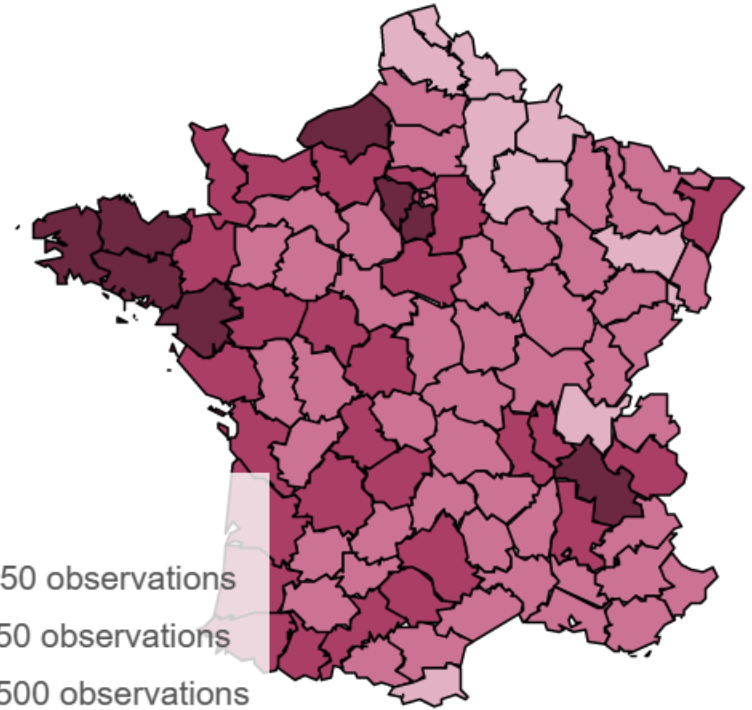
Pourquoi enquêter sur le Lucane cerf volant ?

C'est un insecte emblématique, et **le plus gros coléoptère d'Europe.**

Il est assez **commun** et répandu en **France**. Dans **certains pays d'Europe**, ses populations sont **en régressions**.

La France a donc une responsabilité importante dans sa **conservation au niveau européen** et doit régulièrement rendre compte de **l'état de ses populations**.

C'est pourquoi nous menons **l'enquête avec vous** afin de suivre cette espèce !



Légende

- moins de 50 observations
- de 50 à 250 observations
- de 250 à 500 observations
- Plus de 500 observations

Nombre d'observations de Lucanes cumulées depuis l'ouverture de l'enquête (2011)





Où et quand rencontrer le Lucane cerf-volant ?

Il passe la majorité de sa vie à l'état de **larve (de 3 à 6 ans)**.
Elles se nourrissent de **bois mort** enterré.



Dans presque **toute la France**,
à proximité de zones où il y a
du bois mort au sol.



Quand ?

Les adultes sont **crépusculaire**
et émergent entre **mai et août**
pour se reproduire.

Vous pourrez le trouver en **lisière de forêt**, sur les **chemins forestiers**, dans les **grands parcs** ou encore
dans les **jardins arborés**.





Comment le reconnaître ?

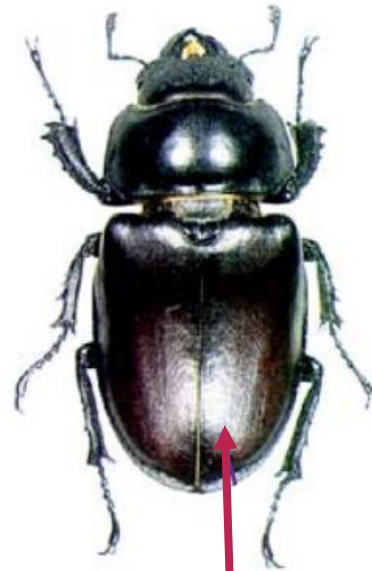
C'est le **plus gros coléoptère d'Europe**. C'est un « cerf-volant », les mandibules du mâle rappellent les **bois de cervidés**.

Mandibules
hyperdéveloppées



Lucane cerf-volant
(*Lucanus cervus*)

♀



Élytres **lisses et luisants.**



Élytres **mats et granuleux.**
Petite Biche
(*Dorcus parallelipedus*)

© P. Zagatti



Comment le reconnaître ?

Vous pouvez trouver des **macro-restes** (tête, mandibules, élytres, pattes...).



Ils nous intéressent aussi,
comptez les individus à partir des têtes et transmettez l'information !



J'ai vu une Rosalie des Alpes



©B. Louboutin



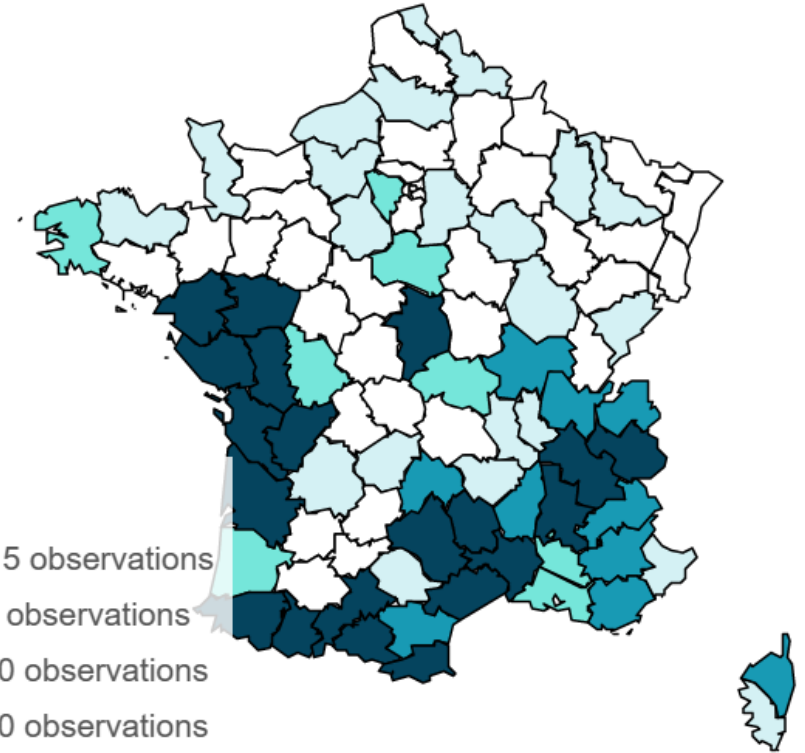
Pourquoi enquêter sur la Rosalie des Alpes ?

C'est certainement l'un des plus beaux insectes de France, mais elle est bien discrète !

Elle fait actuellement l'objet d'un suivi au niveau européen : dans les pays d'Europe du Nord, ses populations sont en régression.

Cet insecte est protégé en France. Son statut permet notamment de préserver les hêtraies de montagne où elle se trouve.

Sa capture et sa détention ne sont pas autorisés mais rien ne vous empêche de la prendre en photo afin de participer à l'enquête !



Nombre d'observations de Rosalie des Alpes cumulées depuis l'ouverture de l'enquête (2014)





Où et quand rencontrer la Rosalie des Alpes ?

Les larves vivent dans du **bois mort** qu'elles consomment, principalement de **vieux troncs** et branches de hêtre.

Où ?

Plutôt dans les **hêtraies d'altitude** des massifs montagneux.

Sinon, dans **les plaines et bocages**, le long de la vallée de la Loire jusqu'à l'océan.



Quand ?

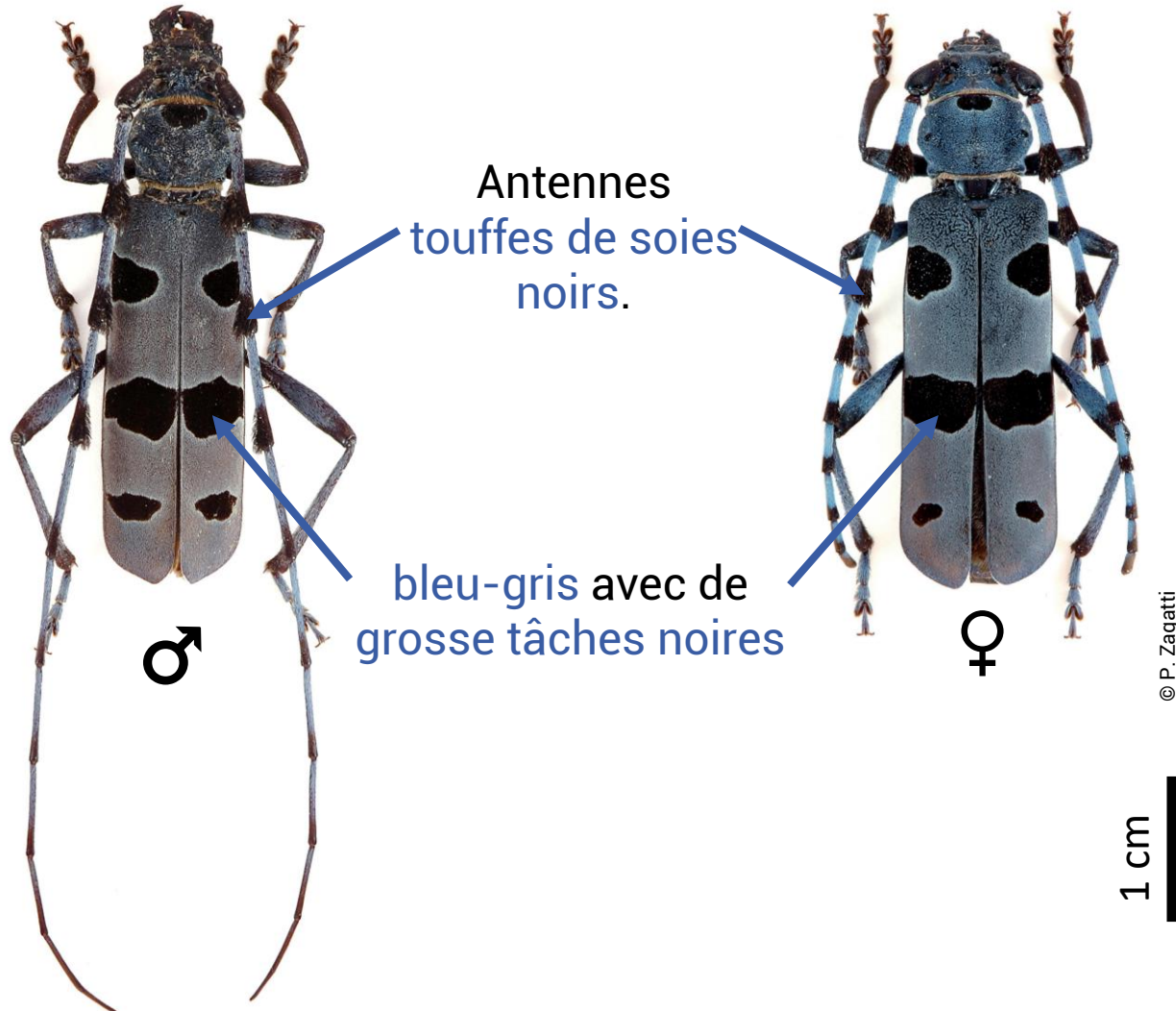
De jour, pendant une brève période entre **juin et août**.

Vous la trouverez donc en **forêt**, à proximité des **haies** ou **tas de bois coupés**, tant qu'il y a du bois mort.



Comment la reconnaître ?

C'est un longicorne (famille des cérambycidsés), au corps allongé et muni de très longues antennes



Les saperdes de l'orme et du tilleul (*Saperda punctata* et *Saperda octopunctata*), font moins de 2 cm et ont de toutes petites tâches.



Comment la reconnaître ?



Comme pour les Lucanes, les macro-restes sont tout aussi intéressants pour l'enquête.



Vous avez vus un Lucane ou une Rosalie ?

Notez la date et le lieux de l'observation, prenez une photo de l'insecte et rendez vous sur :



Sur le site

(dépôt possible même si vous n'avez pas de photo) :

<https://enquetes.insectes.org>

Transmettre une observation de **Lucane cerf-volant**

Vous

Votre email *

Votre nom * Votre prénom *

Lieu de l'observation

Cliquez sur la carte pour localiser votre observation ou saisissez le nom de la commune et positionner le "marqueur" le plus précisément possible

Chercher

LambertX * LambertY *

Contexte d'observation

Date *

jj/mm/aaaa

Contexte de l'observation * Milieu de l'observation *

Observation par hasard Parc urbain (arbres en ville)

Détails de l'observation

Individus vivants

Mâles Femelles

0 0

Individus trouvés morts

Mâles Femelles Nombre de restes

0 0 0

têtes de mâles par ex

Image

charger votre image (Optionnel)

Choisir un fichier Aucun fichier n'a été sélectionné

jpg ou png, max 10Mo

laissez un commentaire (optionnel, 255 caractères max)

Valider

OU



Sur l'application

(photo obligatoire)

« [INPN Espèce](#) »



Nouvelle observation

PHOTOS* (3 MAX)

14/07/2022 15:57

COMMUNE*

Localisation de l'observation

Argenteuil

Paris

Paris

Nouvelle observation

SÉLECTIONNER GROUPE*

Insectes et araignées

SAUREZ-VOUS ALLER PLUS LOIN ?

GROUPE TAXONOMIQUE

NOM DE L'ESPECE NOM DU GENRE

NOM DE L'ESPECE

COMMENTAIRE



Et ensuite ?

Les experts **étudierons toutes les observations** transmises donc même en cas d'incertitude, n'hésitez pas à saisir vos observations et photos.

Si besoin, vous serez **contactés par mail** pour plus de précisions sur votre observation

Consultez la synthèse des données récoltées sur
<https://enquetes.insectes.org/synthesis>