

Annecy → Thônes → **LA CLUSAZ** → Les Confins →

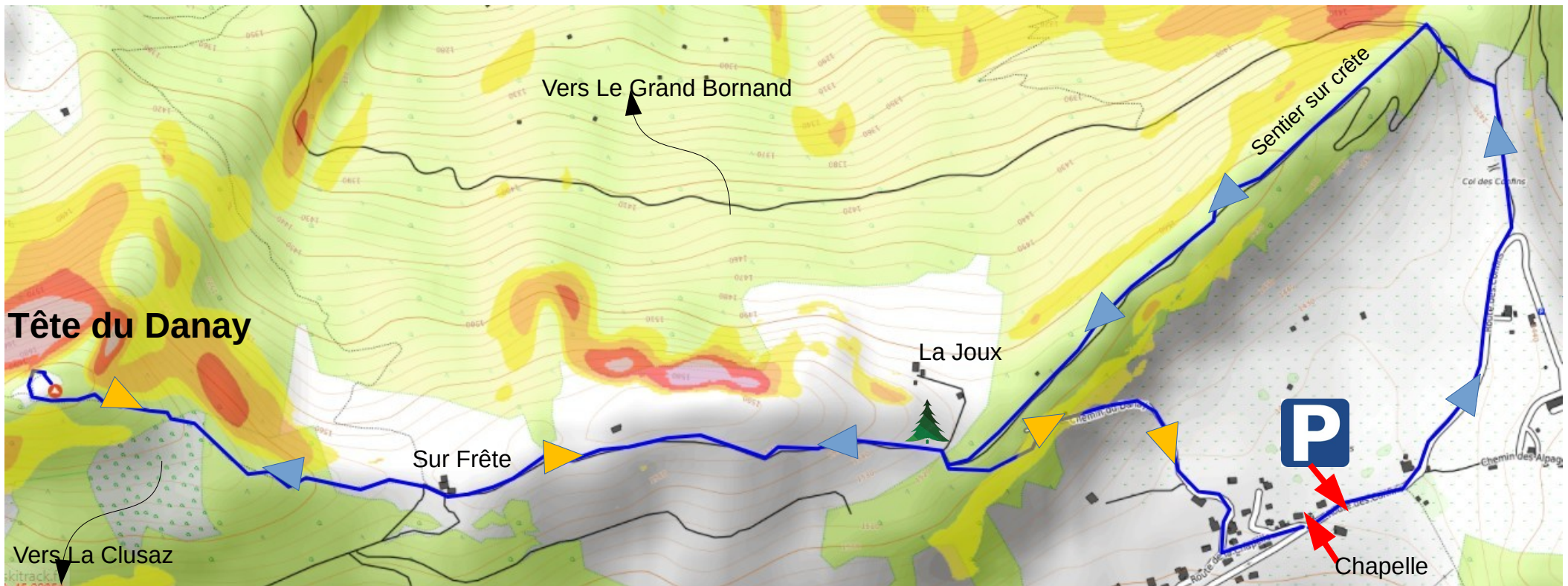
# TÊTE DU DANAY



Pour les orienteurs en herbe

Itinéraire qui peut s'effectuer :

- à pied
- ou à raquette, par le chemin le plus court, l'autre étant une piste de fond l'hiver.



- Itinéraire conseillé Aller - 4,650 km
- Itinéraire conseillé Retour - 2,750 km
- 350 m de dénivelé pour les 2 itinéraires

- bois
- terrain à découvert
- chemin
- bâtiment

Sapin isolé à la jonction des chemins